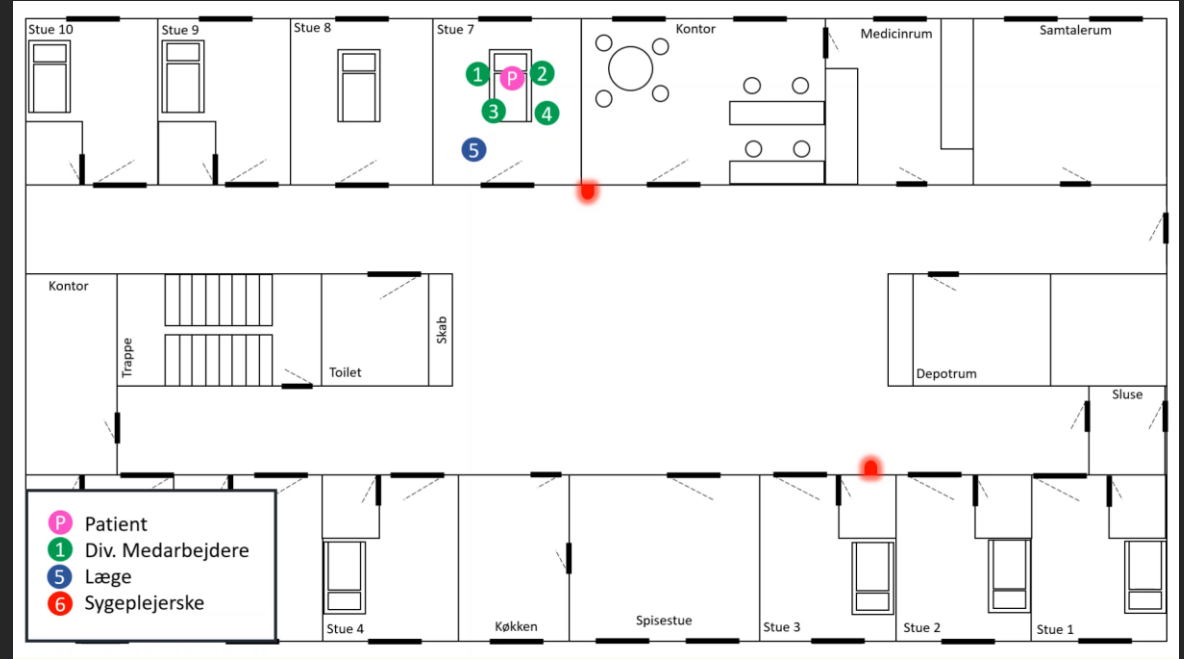
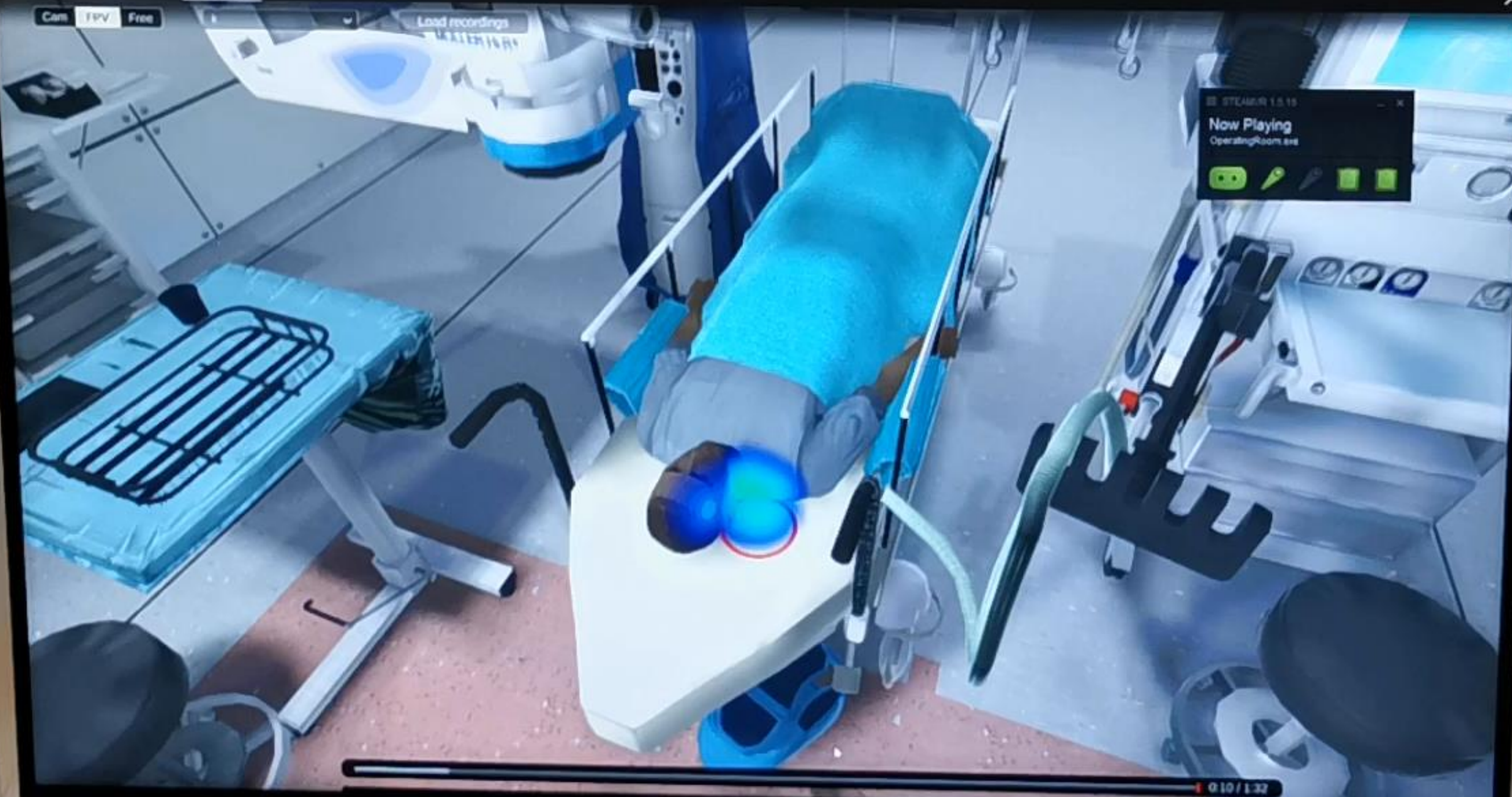




# VR Case – Akut Beroligende Medicin i Psykiatrien

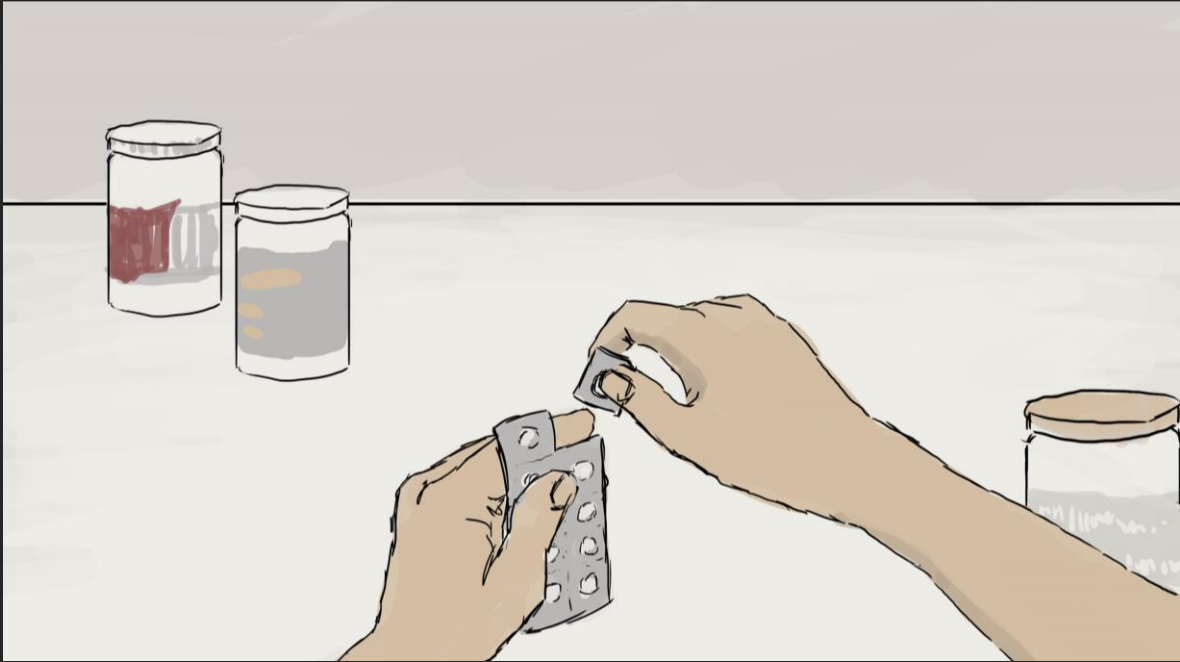


STEAMVR 1.0.10  
Now Playing  
OperatingRoom.exe











## INSTRUKTION TIL SUNDHEDSPERSONALE

### Rekonstitution og administration af ZYPREXA

ZYPREXA pulver til injektionsvæske, opløsning, må kun rekonstitueres med vand til injektionsvæsker.

ZYPREXA pulver til injektionsvæske, opløsning, må ikke blandes med andre kommercielt tilgængelige lægemidler i sprøjten på grund af uforlidelighed. Se eksempler nedenfor.

Olanzapin til injektion bør ikke blandes med haloperidol injektion i en sprøjte, da den resulterende lave pH nedbryder olanzapin over tid.

Olanzapin til injektion bør ikke blandes med benzodiazepiner i sprøjten eller gives samtidigt med benzodiazepiner.

### Pulver til injektionsvæske, opløsning

ZYPREXA pulver til injektionsvæske, opløsning, rekonstitueres under anvendelse af standard aseptisk teknik til rekonstitution af parenterale præparater.

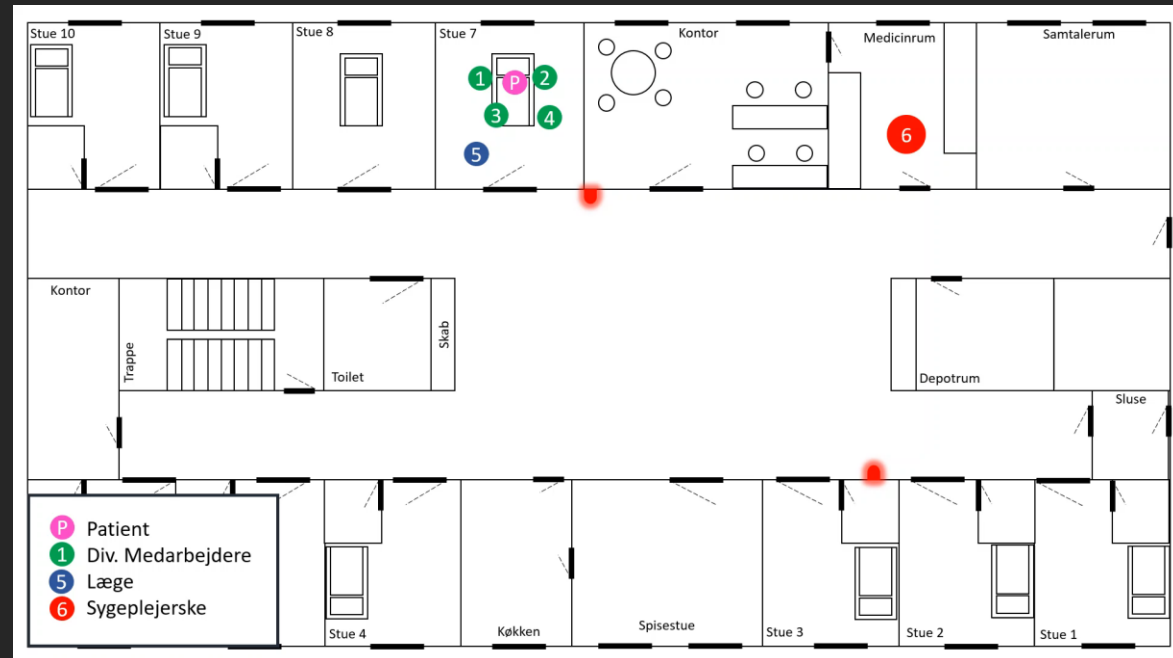
1. Træk 2,1 ml vand til injektionsvæsker op i en steril éngangssprøjte. Injicer i et hætteglas med ZYPREXA pulver til injektionsvæske, opløsning.
2. Drej hætteglasset, indtil indholdet er fuldstændigt opløst, så der fremkommer en gul opløsning. Hætteglasset indeholder 11,0 mg olanzapin i form af en opløsning på 5 mg/ml. Hvis 2,0 ml opløsning trækkes op i en sprøjte, tilbageholdes 1 mg olanzapin i hætteglas og sprøjte, hvorved 10 mg olanzapin kan afgives.
3. Den følgende tabel viser injektionsvolumina ved indgift af forskellige doser olanzapin:

Dosis (mg)	Injektionsvolumen (ml)
10	2,0
7,5	1,5
5	1,0
2,5	0,5

4. Administrer opløsningen intramuskulært. Må ikke administreres intravenøst eller subkutant.
5. Kasser éngangsprøjten og ubrugt opløsning i overensstemmelse med passende kliniske procedurer.
6. Anvend opløsningen omgående indenfor 1 time efter rekonstitution. Må ikke opbevares ved temperaturer over 25 °C. Må ikke nedfryses.

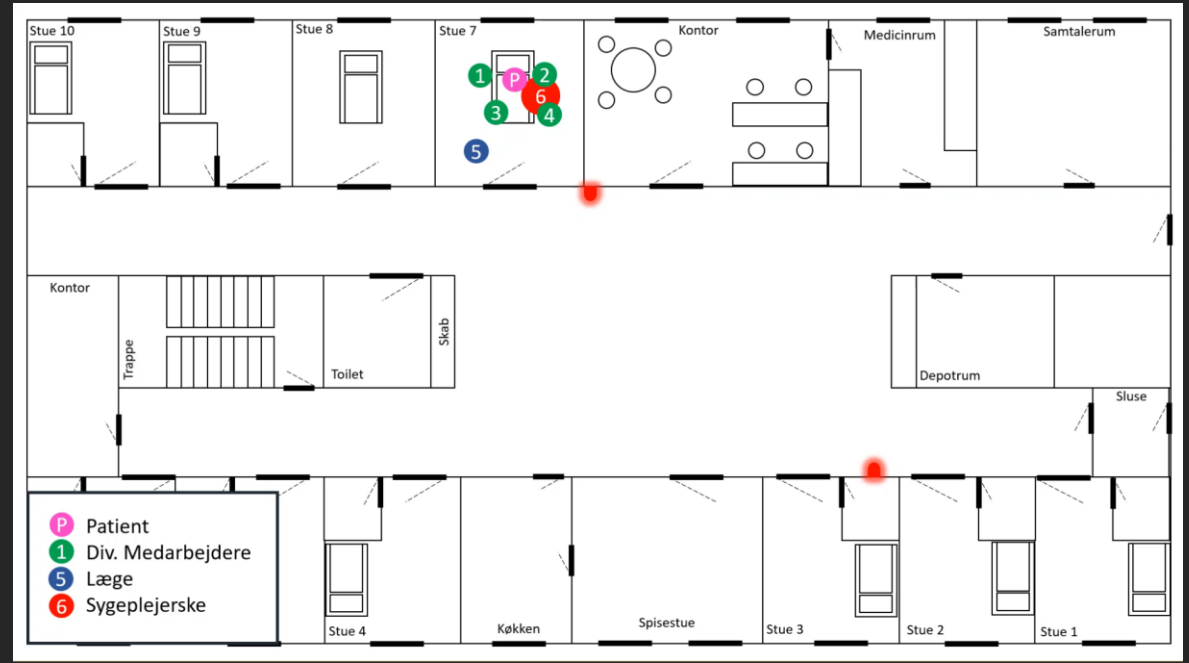
Parenterale lægemidler skal inspiceres visuelt for faste partikler før administration.





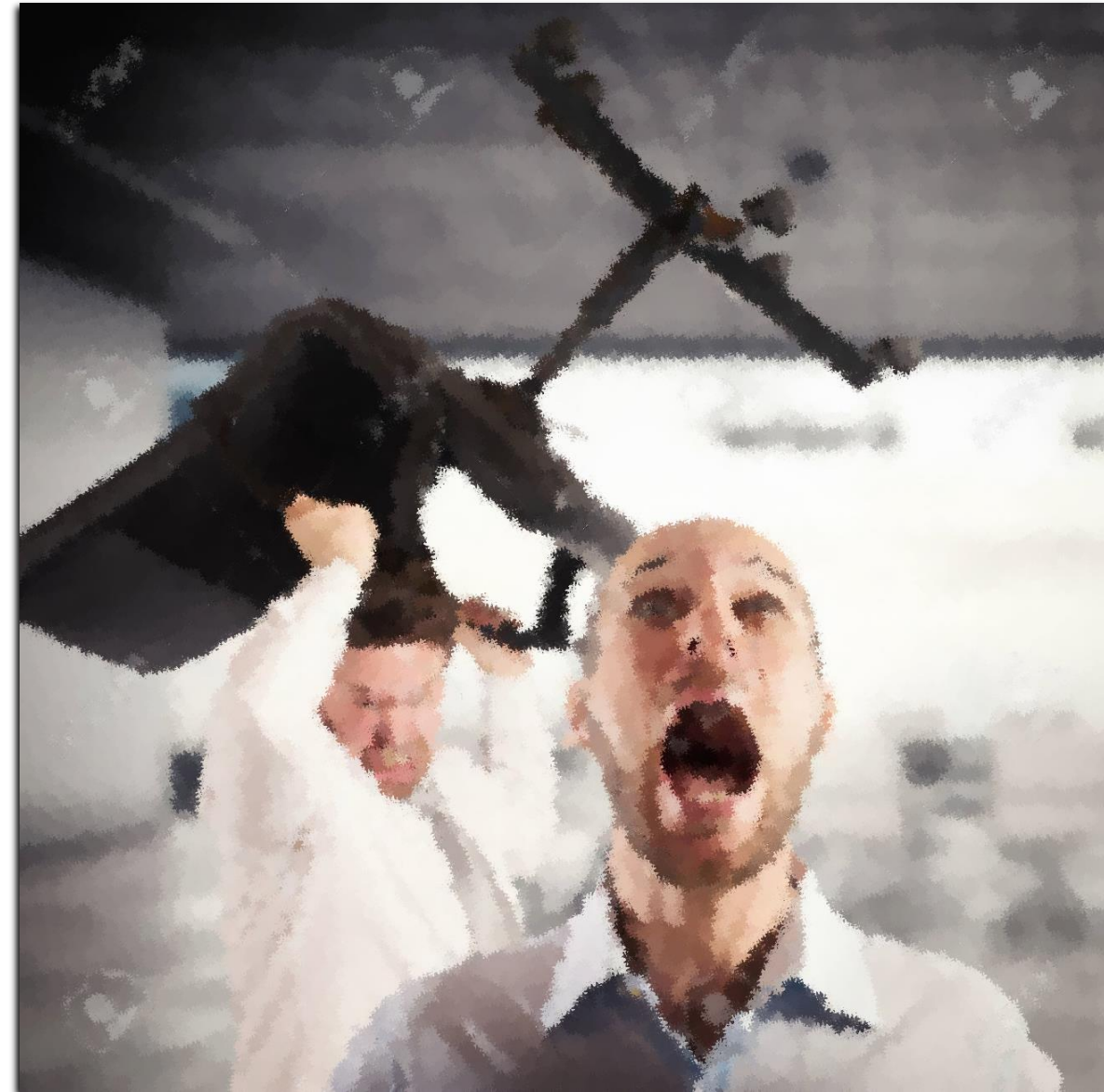






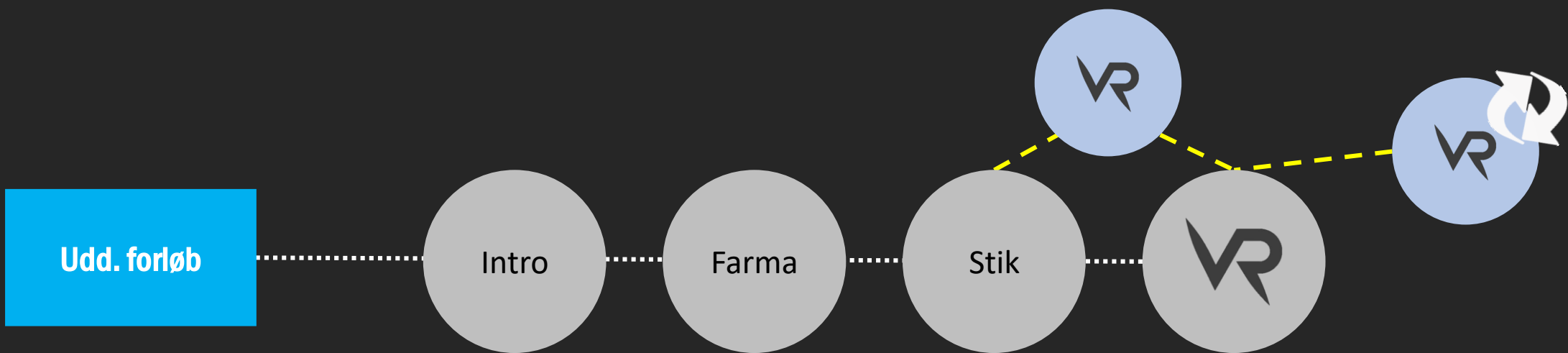


# Andre læringsområder:

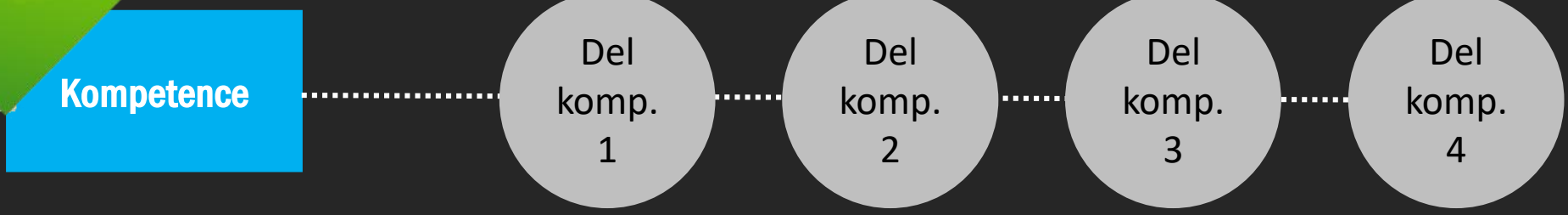








Kursusportalen / LMS



**Spørgsmål?**